



Försök med stängsel för att förebygga skador av grågäss på växande gröda. Tåkern 1998



Jens Karlsson

Inledning

Antalet häckande grågäss har vid Tåkern ökat kraftigt under de senaste åren. Från ungefär 100 kullar 1992 till 421 stycken under 1998. Gäss och gässlingar betar tillsammans med nötdjur på strandängarna intill Tåkern. De går också upp och betar på intilliggande åkermark, och kan lokalt åsamka stor skada på växande gröda. Med anledning av detta satte länsstyrelsen i Östergötland under våren 1998 upp stängsel mellan åker och mad för att hindra gässen från att gå upp på åkermarken. Viltskadecenter fick i uppgift att utvärdera försöket.

Material & Metoder

Fem stängslade områden valdes ut för att jämföras med fyra ostängslade områden (kontroller). Nedan följer en kort presentation av de olika områdena.

Stängslade:

1. Renstad: ca 200 m till vasskant. Torrt dike mellan åker och mad. Gröda: höstvetete. Åkers bredd: ca 100 m.

2. Väversunda 1: ca 400 m till vasskant. Dike, taggråd och mindre asfaltsväg mellan åker och mad. Gröda: höstvetete. Åkers bredd: ca 110 m.

3. Väversunda 3: ca 300 m till vasskant. Enstaka träd mellan åker och mad. Gröda: höstvetete. Åkers bredd: ca 150 m

4. Åsby: ca 200 m till vasskant. Inget dike mellan åker och mad. Gröda: höstvetete. Åkers bredd: ca 250 m

Kontrollområden:

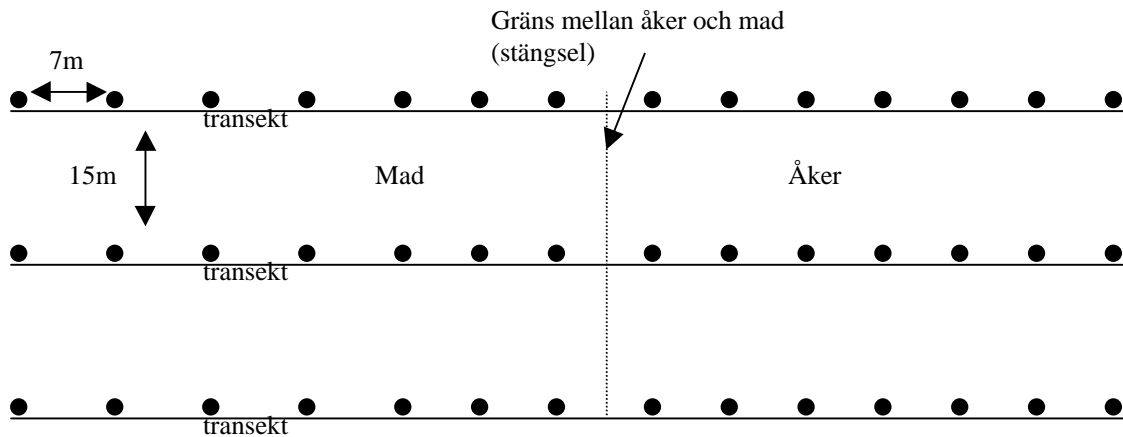
1. Herrestads allmänna bete: ca 300 m till vasskant. Enstaka träd, dike och taggråd mellan åker och mad. Gröda: höstvetete. På åkern stod vita plastsäckar, tunnor och annat för att skrämja gässen. Åkers bredd: ca 300 m.

2. Svanhals: ca 300 m till vasskant. Vattenfyllt dike mellan åker och mad. Gröda: höstvetete. Åkers bredd: ca 100 m.

3. Åsby: inlöst gåsåker, ca 200 m till vasskant. Taggråd mellan åker och mad. Gröda: höstvetete. Åkers bredd: ca 400 m.

Inventering

Som ett index för gässens besöksfrekvens på respektive yta användes en form av spillningsinventering. Varje område delades in i transekter vinkelräta mot gränsen mellan åker och mad. Varje transekt hade sju provytor på maden och lika många på åkern. Transekterna lades med 15 meters mellanrum över hela ytan. Inom varje provyta på 5m^2 räknades alla klart definierade gåsspillningar som bedömdes vara yngre än 2-3 veckor.



Figur 1. Visar provyternas uppläggning och avstånd. Antalet transekter var mellan 10 och 20 per yta.

Spillningsinventeringen genomfördes vid två tillfällen under sommaren 1998. I början av juni och i månadskiftet juni-juli. Provyterna var cirkelformade och togs ut med hjälp av en käpp vilken utgjorde cirkelns radie. Cirkelns mitt låg 7 m från nästa/föregående provytas mitt.

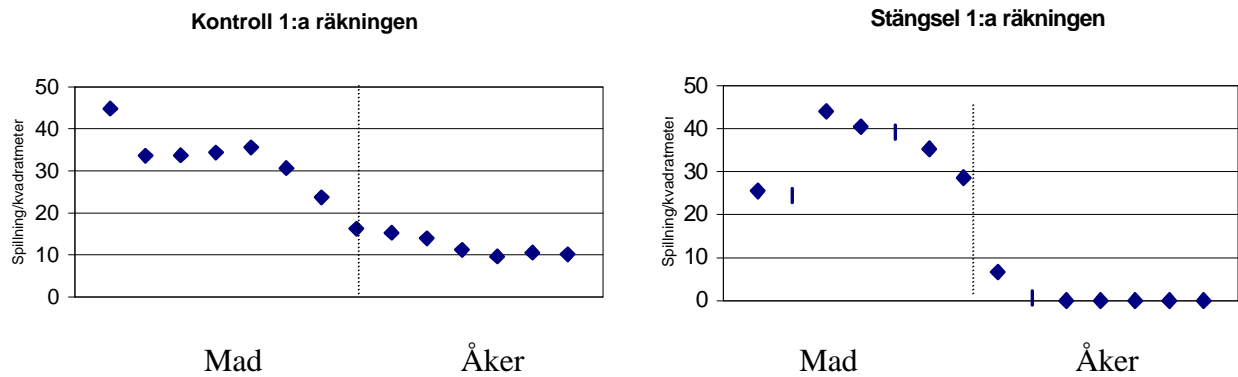


Figur 2. Gåsbetad gröda framför stängslet och skyddad gröda bakom. Notera skillnaden i höjd.

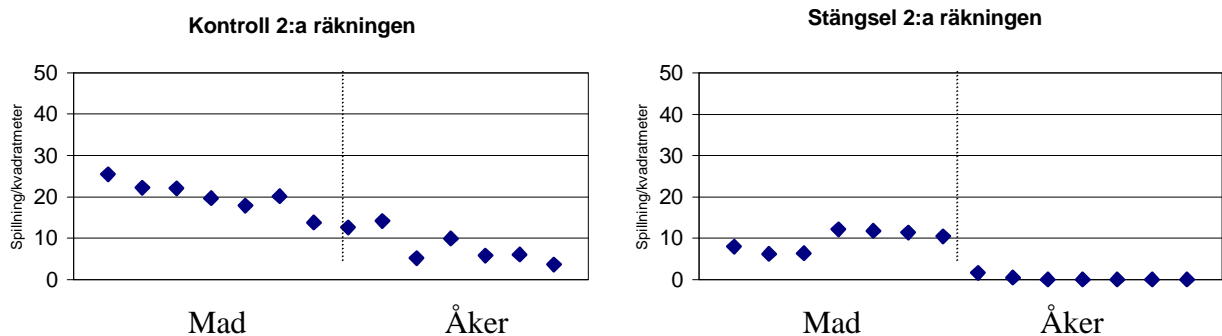
Stängsel

Det stängsel som användes vid försöket var ett 90 cm högt fårnät med en maskstorlek på 15 cm x 15 cm. Stängslet täckte alltid hela åkerkanten ända fram till skog. På vissa ställen fortsatte stängslet även en bit upp på åkerens sidor. Gässlingarna kunde naturligtvis krypa igenom maskorna men tanken var att de inte skulle lämna de vuxna gässen

Resultat



Figur 2 Den streckade linjen markerar gränsen mellan mad och åker, samt på de stängslade ytorna även stängslet. Varje punkt motsvarar en provyta om 5 m², avståndet mellan dessa var 7m. Antalet gåsspillningar på referensmaden skiljer sig inte signifikant från antalet på den stängslade maden (ANOVA p=0,0597). På den stängslade åkermarken är det emellertid signifikant färre gåsspillningar än på referensytans åker. (ANOVA p=0,000).



Figur 3 Den streckade linjen markerar gränsen mellan mad och åker, samt på de stängslade ytorna även stängslet. Varje punkt motsvarar en provyta om 5 m², avståndet mellan provytorna var 7 m. Antalet gåsspillningar på referensmaden skiljer sig inte signifikant från antalet på den stängslade maden (ANOVA p=0,0557). På den stängslade åkermarken är det emellertid signifikant färre gåsspillningar än på referensytans åker. (ANOVA p=0,000).

Diskussion

Stängslet hindrar uppenbarligen gässen från att gå upp på åkrarna i större omfattning. På kontrolllytorna var mängden gässspillning flera gånger högre än på de stängslade åkrarna, spillningen fanns också längre in på åkern. Den gässspillning som fanns på de stängslade åkrarna låg framför allt alldeles bakom stängslet, vilket tyder på att gässlingarna lämnat föräldrarna och gått igenom stängslet. Vid spillningsinventeringen kunde vi också konstatera att många gässlingar röde sig både 30 och 40 meter från de vuxna gässen. På vissa ställen kan man se att också vuxna gäss gått under stängslet vid diken mm. På sådana platser uppstod snart riktiga gässtigar ut i åkern.

Slutsats

Stängsel kan användas för att stänga ute gäss med gässlingar från åkermark. Stängslet bör dock inte ha större maskor än ca 5 cm x 5 cm för att även stänga ute gässlingarna och därigenom undvika skador på de partier av åkern som ligger närmast maden. Stängslet måste tätas väl mot diken och andra ojämnheter i underlaget, samt vara väl spänt så att gässen inte kan lyfta stängslet och gå under det och vidare in på åkern. I figur 4 syns tydligt hur gässen utnyttjat den glipa som uppkommit mellan stängslet och marken vid ett dike. Under försöket skedde detta vid flera tillfällen.



Figur 4. Där stängslet inte tätar ordentligt mot underlaget bildas snart upptrampade gässtigar in i åkermarken

